



## YALE GDP55VX

24.990,00 €

- Kubota 3,8 Liter Diesel, Techtronix 100
- Premium Ölbadlamellenbremse
- Accu Touch Minihebel, Handumschaltung, Einfach-Zusatzhydraulikventil
- Schlauchführung einfach, vorgehangener Seitenschieber
- Vollkabine mit Heizung, LED Beleuchtungsanlage, Panorama Innenspiegel
- zur Zeit mit Gabeln 2400 x 150 x 60 mm
- Schaltknopf mit Passwortschutz, Rückfahralarm, Lastenschutzgitter

Die Maschine mit Hubketten, Rollen und Rädern sowie der Batterie wurde in unserer Werkstatt vorab geprüft.

Vor Auslieferung erhält das Gerät eine frische UVV Prüfung.

Ansonsten ist das Gerät wie aus Einsatz, ohne Gewährleistung.

Verkauf ausschließlich an Gewerbetreibende.



---

**Artikelnummer:** A008620

## GALERIEBILDER



## BESCHREIBUNG

Die Serie Veracitor GP-VX lässt sich als Hochleistungslösung mit geringen Betriebskosten für mittelschwere bis Schwerlastanwendungen in Innen- und Außenbereichen mit Tragfähigkeiten von 4.000 bis 5.500 Kilogramm konfigurieren.

- Lässt sich an die Anwendung anpassen.
- Ergonomische Eigenschaften
- Geringere Betriebskosten
- Anbaugeräteoptionen
- Leistungsstarker Motor

Die Maschine mit Hubketten, Rollen und Rädern sowie der Batterie wurde in unserer Werkstatt vorab geprüft.

Vor Auslieferung erhält das Gerät eine frische UVV Prüfung.

Ansonsten ist das Gerät wie aus Einsatz, ohne Gewährleistung.

Verkauf ausschließlich an Gewerbetreibende.



**Hersteller**  
Yale



**Type**  
GDP55VX



**Antriebsart**  
Diesel



**Baujahr**  
2018



**Betriebsstunden**  
ca. 4056



**Tragfähigkeit**  
5.500 kg



**Mastdaten  
Simplex**



Gabeln  
2400 x 150 x 60 mm



**Hubhöhe  
4.000 mm**



Reifen vorne  
4 fach SE



**Freihub  
160 mm**



Reifen hinten  
4 fach SE



**Motor  
Kubota 3,8**



**Ladegerät**



**Getriebe  
Techtronix 100**



**Batterie**

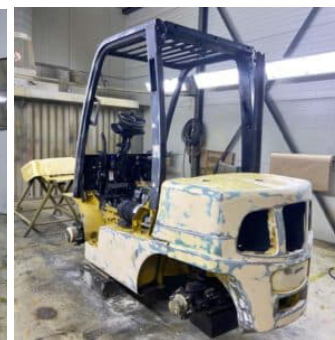
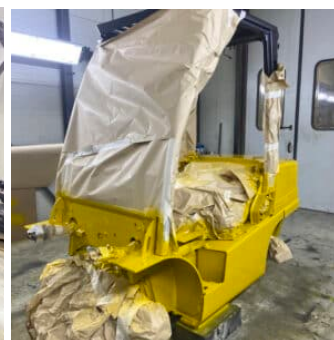


**Bauhöhe  
2.815 mm**

## ZUSTAND 1 | Gebrauchte Geräte nach Generalüberholung in unserer Fachwerkstatt.

Gebrauchtstapler werden in unserer Werkstatt in Wiehl-Marienhagen zunächst gesichtet und die Kosten vorkalkuliert.

Wenn das Gerät im Zustand 1 verkauft wurde, wird der Stapler zerlegt und für die weitere Aufarbeitung vorbereitet.



Hierfür werden alle defekten Teile durch neue ausgetauscht und das Gerät wird wieder technisch auf Vordermann gebracht, dabei wird eine sog. „große Wartung“ durchgeführt. Neben der Technik wird auch die „Optik“ der

Maschine durch eine neue Lackierung aufgearbeitet.

Sowohl Chassi als auch Kabine bekommen dabei einen neuen „Anstrich“ mit Original Farbe, sodass der Stapler in neuem Glanz angeboten werden kann.

Nach der technischen und optischen Überholung wird das Gerät nochmal von unserer Werkstatt überprüft und bekommt eine neue UVV und AU.

Ist die Prüfung erfolgreich, so kann der Stapler im Zustand 1 seinem neuen Besitzer übergeben werden.

Bitte aktiviere JavaScript in deinem Browser, um dieses Formular fertigzustellen.

Anfrage zu

Firma

Name \*

Vorname

Nachname

E-Mail-Adresse zu Name

E-Mail-Adresse \*

Telefonnummer

Anschrift

Textabsatz

Absenden