



YALE MP22

1.390,00 €

- Gabellänge: 1156 mm, Maß ü.d.
- Gabeln: 520 mm
- Gabelbreite: 172 mm
- Batterie 24V 2HPzS 250 inkl. Aquamatik
- Ladegerät E230G24/030 B-F14 HO-HF Mini

Die Maschine mit Hubketten, Rollen und Rädern sowie der Batterie wurde in unserer Werkstatt vorab geprüft.

Vor Auslieferung erhält das Gerät eine frische UVV Prüfung.

Ansonsten ist das Gerät wie aus Einsatz, ohne Gewährleistung.

Verkauf ausschließlich an Gewerbetreibende.



Artikelnummer: A006994

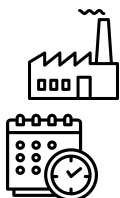
GALERIEBILDER



BESCHREIBUNG

Intelligente, wendige und zuverlässige Niederhubwagen, bewährt für den Einsatz in engen und verkehrsreichen Umgebungen.

- Ergonomische Deichsel
- MOSFET-Steuerung
- Gabelzinken und Chassis für Schwerlastanwendungen geeignet.
- Yale Smart Lift™
- Weniger Stillstandzeit



Hersteller
Yale

Baujahr
2016



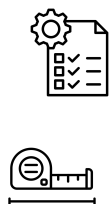
Type
MP22

Betriebsstunden
ca. 451



Antriebsart
Elektro

Tragfähigkeit
2.200 kg



Mastdaten

Gabeln
1156 x 520 x 172 mm



Hubhöhe

Reifen vorne
Polyurethan
Einzel



Freihub



Reifen hinten
Polyurethan
Einzel



Motor



Getriebe



Batterie
24V 250 Ah



Ladegerät
passend

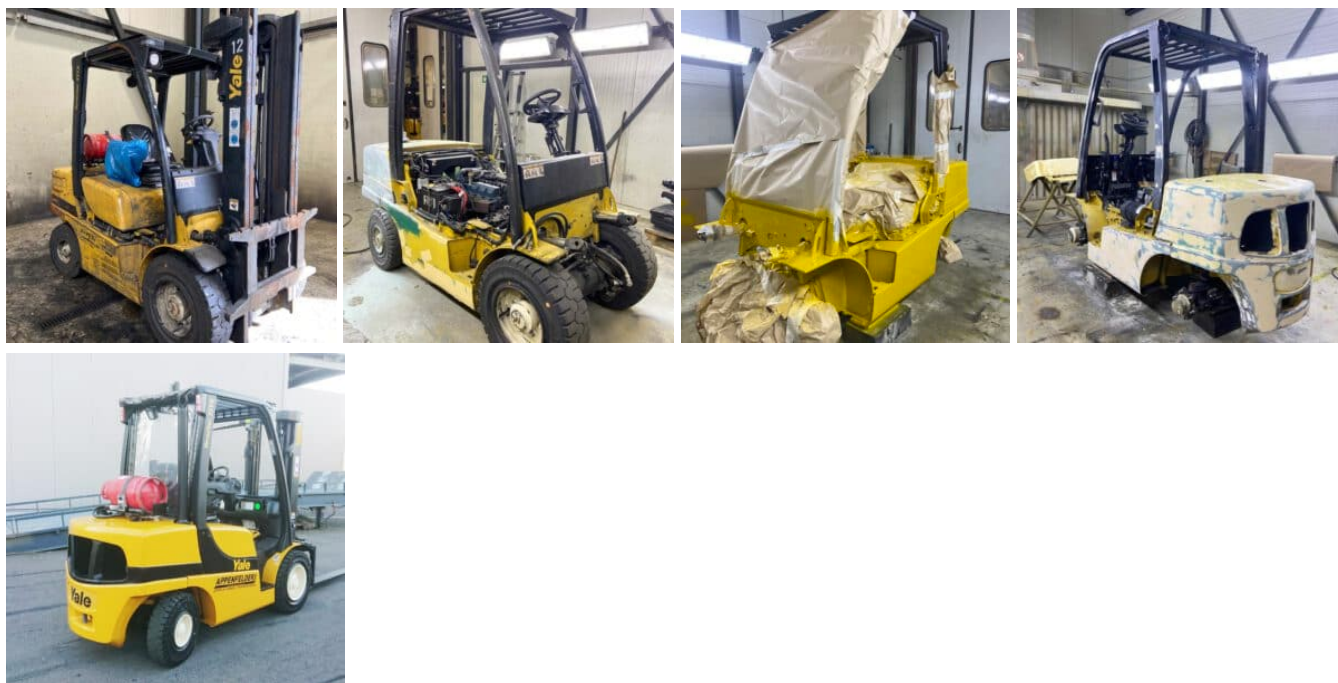


Bauhöhe

ZUSTAND 1 | Gebrauchte Geräte nach Generalüberholung in unserer Fachwerkstatt.

Gebrauchstapler werden in unserer Werkstatt in Wiehl-Marienhagen zunächst gesichtet und die Kosten vorkalkuliert.

Wenn das Gerät im Zustand 1 verkauft wurde, wird der Stapler zerlegt und für die weitere Aufarbeitung vorbereitet.



Hierfür werden alle defekten Teile durch neue ausgetauscht und das Gerät wird wieder technisch auf Vordermann gebracht, dabei wird eine sog. „große Wartung“ durchgeführt. Neben der Technik wird auch die „Optik“ der Maschine durch eine neue Lackierung aufgearbeitet. Sowohl Chassi als auch Kabine bekommen dabei einen neuen „Anstrich“ mit Original Farbe, sodass der Stapler in neuem Glanz angeboten werden kann.

Nach der technischen und optischen Überholung wird das Gerät nochmal von unserer Werkstatt überprüft und bekommt eine neue UVV und AU.

Ist die Prüfung erfolgreich, so kann der Stapler im Zustand 1 seinem neuen Besitzer übergeben werden.

Bitte aktiviere JavaScript in deinem Browser, um dieses Formular fertigzustellen.

Anschrift Anfrage Name

Anfrage zu

Firma

Name *

Vorname

Nachname

E-Mail-Adresse *

Telefonnummer

Anschrift

Textabsatz

Absenden