

## YALE MR16

18.500,00 €

- integrierter und neigbarer Seitenschieber
- 360° Lenkung
- 4 Hydraulikhebel mit Fahrtrichtung und Wippschalter
- Lastgewichtsanzeige
- Blitzleuchte



---

**Artikelnummer:** A009264

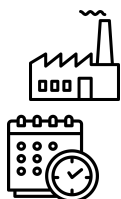
## GALERIEBILDER



## BESCHREIBUNG

Die nächste Stufe der Schubmaststapler-Produktivität, erreicht durch Innovation, Technologie und ergonomisches Design.

- Schwerlast-Hubgerüst
- Energieeffizient
- Schneller Transport von Lasten
- Präzise Gabelzinkenverstellung
- Lange Wartungsintervalle



**Hersteller**  
**Yale**

**Baujahr**  
2019



**Type**  
**MR16**

**Betriebsstunden**  
ca. 1.830



**Antriebsart**  
**Elektro**

**Tragfähigkeit**  
1.600 kg



**Mastdaten**  
**Triples,**

**Gabeln**  
1200 x 120 x 35 mm



**Hubhöhe**  
**6.250 mm**

**Reifen vorne**  
Vulkollan



**Freihub**  
**2.078 mm**

**Reifen hinten**  
Vulkollan



**Motor**  
**Elektro**

**Ladegerät**  
**passend**

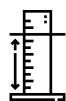


**Getriebe**



**Batterie**

**48V, 560Ah Aquamatik + Trak Air**

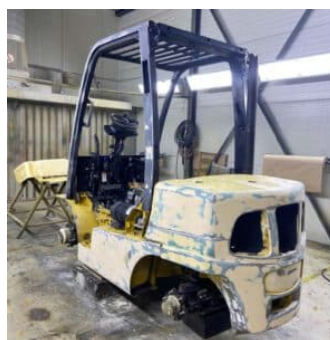


**Bauhöhe**  
**2.625 mm**

## ZUSTAND 1 | Gebrauchte Geräte nach Generalüberholung in unserer Fachwerkstatt.

Gebrauchstapler werden in unserer Werkstatt in Wiehl-Marienhagen zunächst gesichtet und die Kosten vorkalkuliert.

Wenn das Gerät im Zustand 1 verkauft wurde, wird der Stapler zerlegt und für die weitere Aufarbeitung vorbereitet.





Hierfür werden alle defekten Teile durch neue ausgetauscht und das Gerät wird wieder technisch auf Vordermann gebracht, dabei wird eine sog. „große Wartung“ durchgeführt. Neben der Technik wird auch die „Optik“ der Maschine durch eine neue Lackierung aufgearbeitet. Sowohl Chassi als auch Kabine bekommen dabei einen neuen „Anstrich“ mit Original Farbe, sodass der Stapler in neuem Glanz angeboten werden kann.

Nach der technischen und optischen Überholung wird das Gerät nochmal von unserer Werkstatt überprüft und bekommt eine neue UVV und AU. Ist die Prüfung erfolgreich, so kann der Stapler im Zustand 1 seinem neuen Besitzer übergeben werden.

Bitte aktiviere JavaScript in deinem Browser, um dieses Formular fertigzustellen.

Anfrage zu

Firma

Name \*

Vorname

Nachname

E-Mail-Adresse \*

E-Mail-Adresse Anschrift Anfrage

Telefonnummer

Anschrift

Textabsatz

Absenden