



YALE MS10

1.990,00 €

Gerätenummer: A004486

- Gabeln 1150 x 570 x 65 mm
- Betriebsstundenzähler
- Entladeanzeige mit Hubabschaltung
- Batterie 24 Volt 200 AH mit Aquamatik
- Ladegerät E230G24/030 BF 14
- Wassernachfüllbehälter

Die Maschine mit Hubketten, Rollen und Rädern sowie der Batterie wurde in unserer Werkstatt vorab geprüft.

Vor Auslieferung erhält das Gerät eine frische UVV Prüfung.

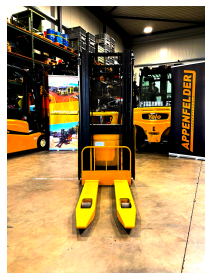
Ansonsten ist das Gerät wie aus Einsatz, ohne Gewährleistung.

Verkauf ausschließlich an Gewerbetreibende.



Artikelnummer: N / A

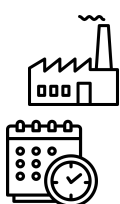
GALERIEBILDER



BESCHREIBUNG

Ein kompakter, bedienerfreundlicher Elektro-Geh-Gabelhochhubwagen mit leichtgängiger Fahr-, Hub- und Senksteuerung für herausragende Manövrierfähigkeit

- Ergonomische Deichselausführung
- MOSFET-Kombisteuerung
- Robust und langlebig
- Lange Wartungsintervalle
- Energieeffizient



Hersteller
Yale

Baujahr
2015



Type
MS10E



Betriebsstunden
ca. 837



Antriebsart
Elektro



Tragfähigkeit
1.000 kg



Mastdaten
Simplex

Gabeln
1150 x 570 x 65



Hubhöhe
2.800 mm

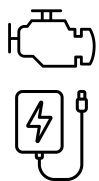
Reifen vorne
Vulkollan



Freihub
100 mm



Reifen hinten
Vulkollan



Motor

**Ladegerät
passend**



Getriebe



**Batterie
24V 200Ah**



**Bauhöhe
1.870 mm**

ZUSTAND 1 | Gebrauchte Geräte nach Generalüberholung in unserer Fachwerkstatt.

Gebrauchstapler werden in unserer Werkstatt in Wiehl-Marienhagen zunächst gesichtet und die Kosten vorkalkuliert.

Wenn das Gerät im Zustand 1 verkauft wurde, wird der Stapler zerlegt und für die weitere Aufarbeitung vorbereitet.



Hierfür werden alle defekten Teile durch neue ausgetauscht und das Gerät wird wieder technisch auf Vordermann gebracht,

dabei wird eine sog. „große Wartung“ durchgeführt. Neben der Technik wird auch die „Optik“ der Maschine durch eine neue Lackierung aufgearbeitet.

Sowohl Chassi als auch Kabine bekommen dabei einen neuen „Anstrich“ mit Original Farbe, sodass der Stapler in neuem Glanz angeboten werden kann.

Nach der technischen und optischen Überholung wird das Gerät nochmal von unserer Werkstatt überprüft und bekommt eine neue UVV und AU.

Ist die Prüfung erfolgreich, so kann der Stapler im Zustand 1 seinem neuen Besitzer übergeben werden.

Bitte aktiviere JavaScript in deinem Browser, um dieses Formular fertigzustellen.

zu Anschrift Textabsatz

Anfrage zu

Firma

Name *

Vorname

Nachname

E-Mail-Adresse *

Telefonnummer

Anschrift

Textabsatz

Absenden