



## YALE MS12

**4.990,00 €**

- Gabeln 1150 x 570 x 55 mm
- Hubgerüstschutz mittels Drahtgitter
- Entladeanzeige mit Hubabschaltung
- Betriebsstundenzähler
- Batterie 24 Volt 250 AH Trak-Air mit Aquamatik
- Ladegerät E230G24/060 BF14 Trak-Air für 7,5 Stunden Ladezeit

Die Maschine mit Hubketten, Rollen und Rädern sowie der Batterie wurde in unserer Werkstatt vorab geprüft.

Vor Auslieferung erhält das Gerät eine frische UVV Prüfung.

Ansonsten ist das Gerät wie aus Einsatz, ohne Gewährleistung.

Verkauf ausschließlich an Gewerbetreibende.



---

**Artikelnummer:** A011859

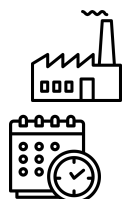
## GALERIEBILDER



## BESCHREIBUNG

Eine kostengünstige Materialflusslösung für optimale Raumausnutzung

- Automatisches Bremsen (Gegenstrom) und regeneratives Bremsen
- Harmonische Hub- und Senksteuerung
- Rückrollsperrung und Anfahrhilfe an Steigungen
- Mit einer Einschubkonsole kann die Steuerung genau an die Anforderungen von Anwendung und Bediener angepasst werden, um maximale Produktivität zu gewährleisten
- In engen Räumen können dank Kriechgangtaste alle Staplerfunktionen mit aufrechter Deichsel ausgeführt werden



**Hersteller**  
Yale

**Baujahr**  
2022



**Type**  
MS12

**Betriebsstunden**  
ca. 814



**Antriebsart**  
Elektro

**Tragfähigkeit**  
1.200 kg



**Mastdaten**  
Simplex



**Hubhöhe**  
3.200 mm



**Freihub**  
100 mm



**Mastdaten**  
**Simplex**



Gabeln  
1150 x 570 x 55 mm



**Hubhöhe**  
**3.200 mm**



Reifen vorne  
Vulkollan



**Freihub**  
**100 mm**



Reifen hinten  
Vulkollan



**Motor**



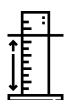
**Ladegerät**  
**passend**



**Getriebe**



**Batterie**  
**24V 250Ah**

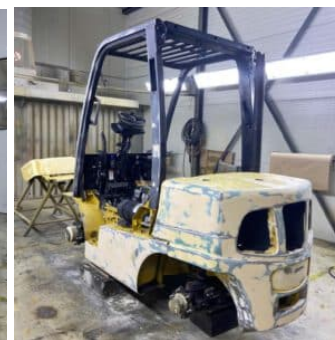
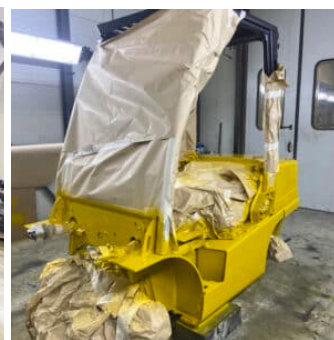


**Bauhöhe**  
**2.100 mm**

## ZUSTAND 1 | Gebrauchte Geräte nach Generalüberholung in unserer Fachwerkstatt.

Gebrauchstapler werden in unserer Werkstatt in Wiehl-Marienhagen zunächst gesichtet und die Kosten vorkalkuliert.

Wenn das Gerät im Zustand 1 verkauft wurde, wird der Stapler zerlegt und für die weitere Aufarbeitung vorbereitet.



Hierfür werden alle defekten Teile durch neue ausgetauscht und das Gerät wird wieder technisch auf Vordermann gebracht, dabei wird eine sog. „große Wartung“ durchgeführt. Neben der Technik wird auch die „Optik“ der

Maschine durch eine neue Lackierung aufgearbeitet.

Sowohl Chassi als auch Kabine bekommen dabei einen neuen „Anstrich“ mit Original Farbe, sodass der Stapler in neuem Glanz angeboten werden kann.

Nach der technischen und optischen Überholung wird das Gerät nochmal von unserer Werkstatt überprüft und bekommt eine neue UVV und AU.

Ist die Prüfung erfolgreich, so kann der Stapler im Zustand 1 seinem neuen Besitzer übergeben werden.

Bitte aktiviere JavaScript in deinem Browser, um dieses Formular fertigzustellen.

Anfrage zu

Firma

E-Mail-Adresse Telefonnummer Textabsatz

Name \*

Vorname

Nachname

E-Mail-Adresse \*

Telefonnummer

Anschrift

Textabsatz

Absenden