



## YALE MS14X

- Gabeln 1150x185x55 mm,
- Lastrollen Polyurethan Tandem
- Standardplattform mit Seitenarmen
- Hubgerüst Schutz aus Lexan
- Blue Safety Light
- Batterie 24V 210 Ah mit Aquamatik mit integriertem Ladegerät

Die Maschine mit Hubketten, Rollen und Rädern sowie der Batterie wurde in unserer Werkstatt vorab geprüft.

Vor Auslieferung erhält das Gerät eine frische UVV Prüfung.

Ansonsten ist das Gerät wie aus Einsatz, ohne Gewährleistung.

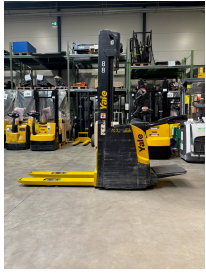
Verkauf ausschließlich an Gewerbetreibende.



---

**Artikelnummer:** A011033

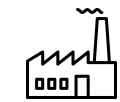
## GALERIEBILDER



## BESCHREIBUNG

Lagertechnikstapler mit klappbarer Fahrerstandplattform sowohl für den Mitgeh- als auch für den Mitfahrerbetrieb

- Mitfahrer- oder Mitgehbetrieb
- Initialhub
- Ergonomischer Deichselkopf
- Servolenkung
- Einstellbare Zugstangen



**Hersteller**  
**Yale**



**Type**  
**MS12**



**Antriebsart**  
**Elektro**



**Baujahr**  
2018



**Betriebsstunden**  
ca. 1667



**Tragfähigkeit**  
1.200 kg



**Mastdaten**  
**Simplex**



**Hubhöhe**  
**3.200 mm**



**Freihub**  
**100 mm**



**Gabeln**  
1150 x 570 x 55 mm



**Reifen vorne**  
Vulkollan



**Reifen hinten**  
Vulkollan



**Motor**



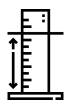
**Getriebe**



**Batterie**  
**24V 250Ah**



**Ladegerät**  
**passend**



**Bauhöhe**  
**2.100 mm**

## ZUSTAND 1 | Gebrauchte Geräte nach Generalüberholung in unserer Fachwerkstatt.

Gebrauchstapler werden in unserer Werkstatt in Wiehl-Marienhagen zunächst gesichtet und die Kosten vorkalkuliert.

Wenn das Gerät im Zustand 1 verkauft wurde, wird der Stapler zerlegt und für die weitere Aufarbeitung vorbereitet.



Hierfür werden alle defekten Teile durch neue ausgetauscht und das Gerät wird wieder technisch auf Vordermann gebracht,

dabei wird eine sog. „große Wartung“ durchgeführt. Neben der Technik wird auch die „Optik“ der Maschine durch eine neue Lackierung aufgearbeitet.

Sowohl Chassi als auch Kabine bekommen dabei einen neuen „Anstrich“ mit Original Farbe, sodass der Stapler in neuem Glanz angeboten werden kann.

Nach der technischen und optischen Überholung wird das Gerät nochmal von unserer Werkstatt überprüft und bekommt eine neue UVV und AU.

Ist die Prüfung erfolgreich, so kann der Stapler im Zustand 1 seinem neuen Besitzer übergeben werden.

Bitte aktiviere JavaScript in deinem Browser, um dieses Formular fertigzustellen.

Anfrage zu

Firma

Name \*

Vorname

Nachname  
E-Mail-Adresse \*   
zu Anschrift E-Mail-Adresse   
Telefonnummer   
Anschrift   
Textabsatz   
Absenden